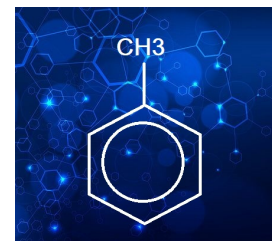




(https://www.epciran.com)

متن جستجو را وارد کنید

Dorsapax//Data/Sub_0/File/Resize/eProducts_EToolsFile_Toluene-/
GSIC-
1b2997df-
2625-
4827-
bc8e-
(7387e1b8c6fc.jpg



تولوئن

فرمول ساختمانی	فرمول شیمیایی	خلوص محصول	استاندارد محصول	دانش فنی	ظرفیت اسمی (تن درسال)	محصول تولوئن
	C ₇ H ₈	۹۹.۹۰	ASTM D۲۳۶۰	UOP	۷۱.۰۰۰	

مشخصات تولوئن

ردیف	ویژگی‌ها	واحد سنجش / شرایط	حدود قابل قبول	روش آزمون
۱	خلوص	درصد وزنی	حداقل ۹۹.۹۰%	ASTM D ۲۳۶۰-۱۱
۲	غیرآروماتیک‌ها	درصد وزنی	حداکثر ۰.۱%	ASTM D ۲۳۶۰-۱۱
۳	بنزن	درصد وزنی	حداکثر ۰.۰۳%	ASTM D ۲۳۶۰-۱۱
۴	دامنه جوش "lang="AR-SA"	در فشار ۷۶۰ میلیمتر جیوه	تغییرات، بیش از ۱°C نباشد دامنه جوش باید شامل عدد ۱۱۰.۶°C باشد	ASTM D ۸۵۰-۰۲
۵	شکل ظاهری	در دمای ۱۸.۳ تا ۲۵.۶°C	مایع شفاف، بدون رسوب یا تیرگی	مشاهدات چشمی
۶	مقدار کل گوگرد موجود	وزنی ppm	حداکثر	ASTM D ۴۰۴۵-۰۴
۷	خوردگی مس	—	۱a یا ۱b قابل قبول	ASTM D ۸۴۹-۱۱
۸	رنگ	مقیاس pt-co	حداکثر ۲ (مقدار قابل انتظار ۱)	ASTM D ۱۲۰۹-۱۱
۹	آزمون شستشو با اسید	—	حداکثر مقدار قابل قبول : ۲	ASTM D ۸۴۸-۰۹
۱۰	اسیدیته	—	نداشته باشد	ASTM D ۸۴۷-۰۸
۱۱	وزن مخصوص	گرم بر سانتیمتر مکعب "lang="AR-SA" در دمای ۱۵.۵۶°C	۰.۸۶۹ تا ۰.۸۷۳	ASTM D ۴۰۵۲-۱۱
۱۲	SO ₂ /H ₂ S	—	نداشته باشد	ASTM D ۸۵۳-۰۴
۱۳	فشار بخار	psi	۱.۱	ASTM D ۳۲۳-۰۸

تاریخ: ۱۳۹۸/۱۱/۱۶
تعداد بازدید: ۴۰۴۳

راه های ارتباطی با شرکت پتروشیمی اصفهان

ساختمان مرکزی: مجتمع پتروشیمی اصفهان - کیلومتر ۵ بزرگراه آزادگان-بلوار اختصاصی پتروشیمی
صندوق پستی: ۳۱۳-۸۱۳۹۵ تلفن: ۰۳۱۳۳۹۲۲۰۰۰ نمایر: ۰۳۱۳۳۹۲۲۴۸۱

دفتر تهران: تهران - خیابان شهید عباسپور (نوابیر) میدان شهید عباس پور - پلاک ۱
صندوق پستی: ۱۴۳۴۶۴۹۷۳ تلفن: ۰۲۱۸۸۸۳۹۳۹ نمایر: ۰۲۱۸۸۸۸۲۰۳۹

شرکت پتروشیمی اصفهان بر روی نقشه (/page-Index/fa/0/form/pld3522/)

نقشه دسترسی به مخازن بندری پتروشیمی اصفهان (/page-Index/fa/0/form/pld3560/)

شرکت پتروشیمی اصفهان



تمامی حقوق این سایت برای شرکت پتروشیمی اصفهان محفوظ می باشد.